

А.Н. ПАНТЮЛИН

ТРИ ПОЛЯРНЫХ ЗВЕЗДЫ



© 1913 William H. Rau.

CAPTAIN ROALD AMUNDSEN

SIR ERNEST H. SHACKLETON.

REAR ADMIRAL ROBERT E. PEARY.

"THE THREE POLAR STARS"

BELLEVUE STRATFORD. JAN. 16. 1913.
PHILADELPHIA.

- Р. ПИРИ 1856 – 1920**
(64)
- Р. АМУНДСЕН 1872 – 1928**
(56)
- Э. ШЕКЛТОН 1874 – 1922**
(48)

БРИТАНСКАЯ АНТАРКТИЧЕСКАЯ ЭКСПЕДИЦИЯ 1901-1904



93 дня, 1540 км, 82°17" ю.ш.



ШЕКЛОН

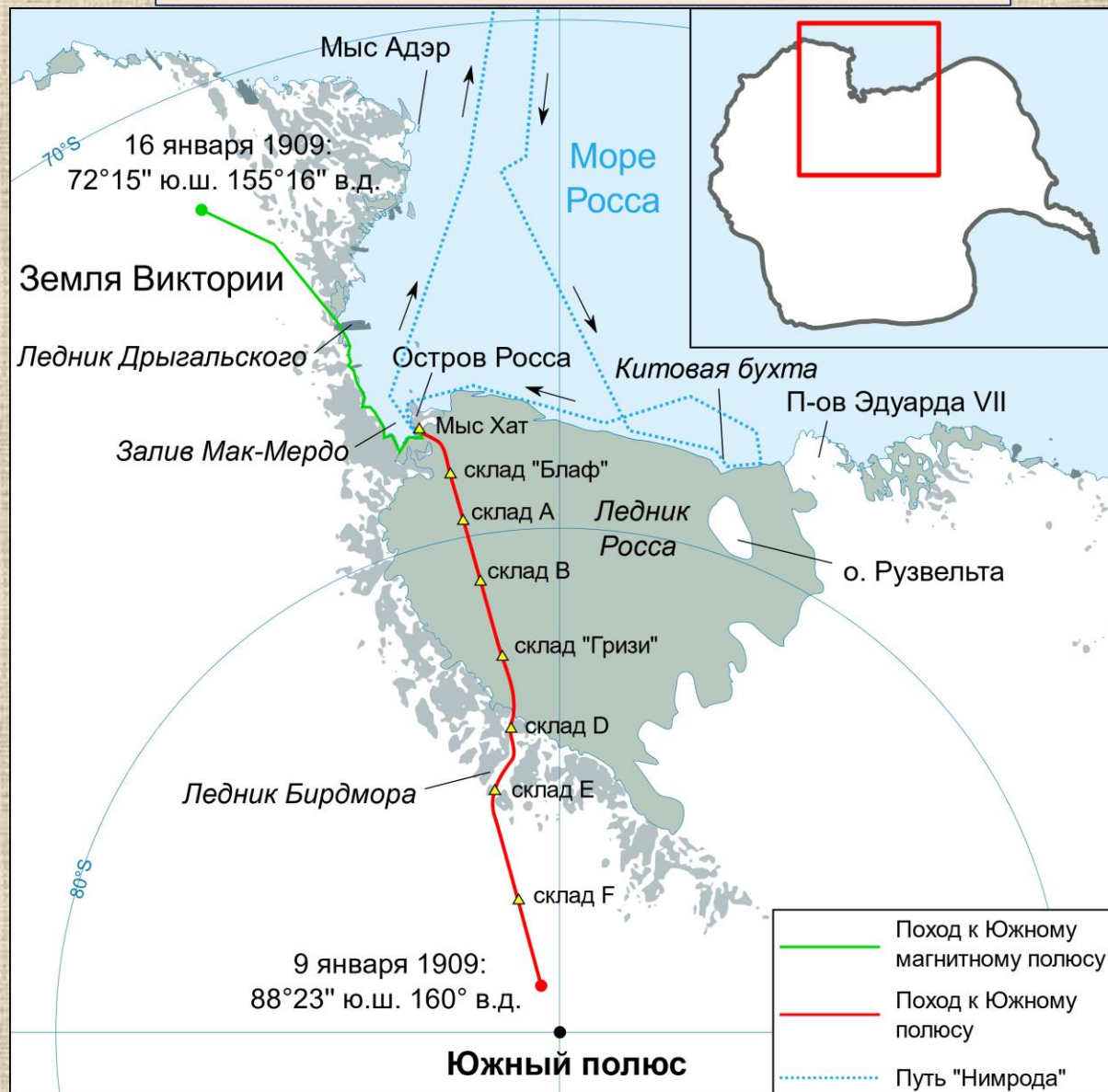
СКОТТ

УИЛСОН

88°23" ю.ш. 9 января 1909



Э.ШЕКЛТОН



180 км до полюса



THE SOUTHERN PARTY ON BOARD THE "NIMROD." LEFT TO RIGHT: WILS, SHACKLETON, MARSHALL, ADAMS

«Живой осёл лучше мёртвого льва»



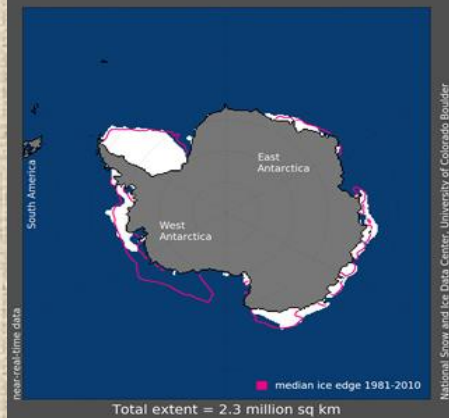
NIMROD





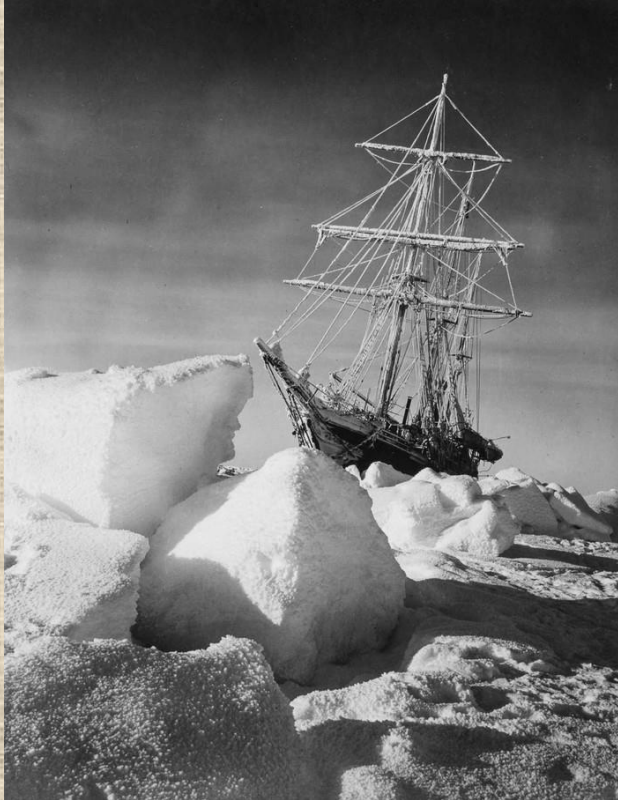
АНТАРКТИЧЕСКАЯ ЭКСПЕДИЦИЯ 1914-1917

Sea Ice Extent, Feb 2017



«Требуются люди для участия в рискованном путешествии. Маленькое жалование, пронизывающий холод, долгие месяцы полной темноты, постоянная опасность, благополучное возвращение сомнительно. В случае успеха — честь и признание. Сэр Эрнест Шеклтон»





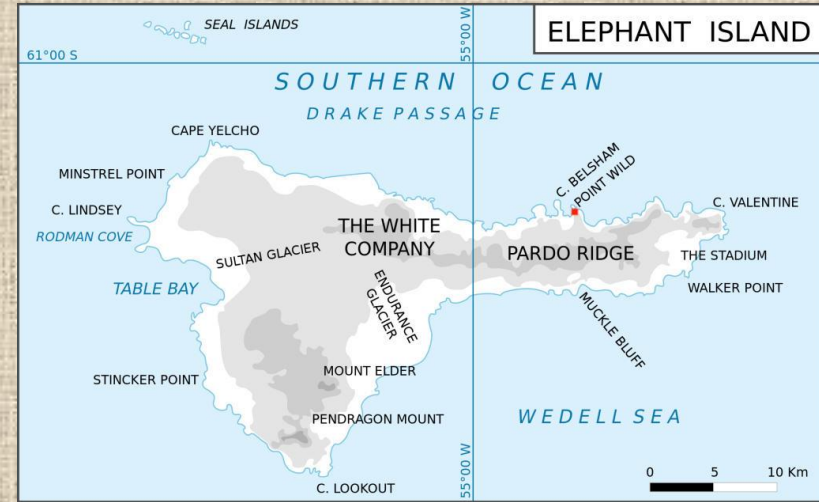
ENDURANCE



ГИБЕЛЬ ENDURANCE





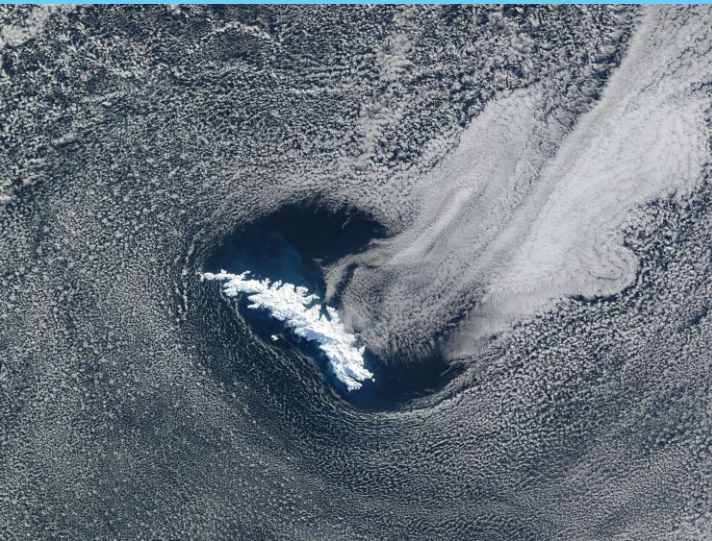




1520 миль
24 апреля-10 мая 1916 г.

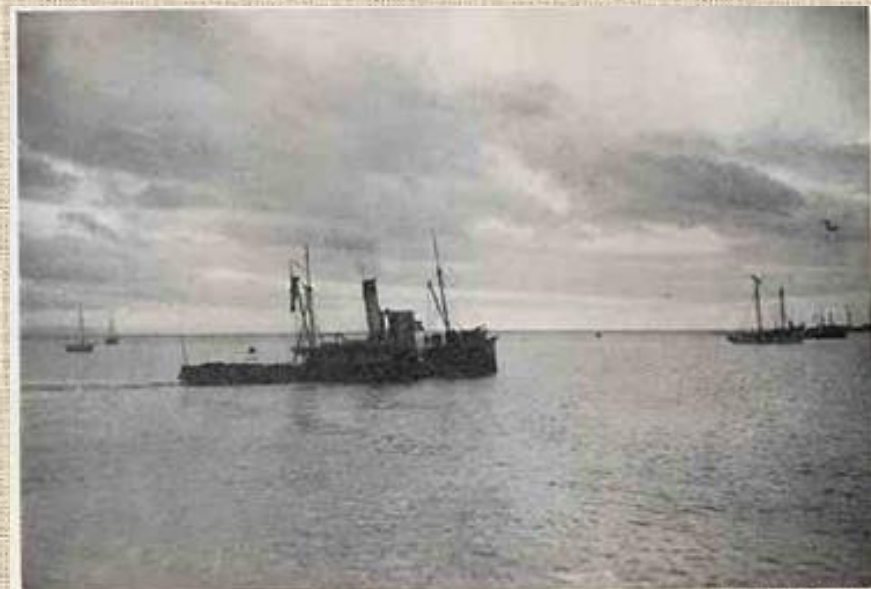


South Atlantic Ocean



7/10/2017

130 суток ожидания спасения



THE YELCHO

Photograph by F. B. Baker

The Chilean tug that reached Elephant Island at the South attempt to rescue the 22 men stranded there.

ПАРОВОЙ БУКСИР YELCHO



ЭКСПЕДИЦИЯ ШЕКЛТОНА – РОУЭТТА 1921-1922



QUEST



ЮЖНАЯ ГЕОРГИЯ



1885



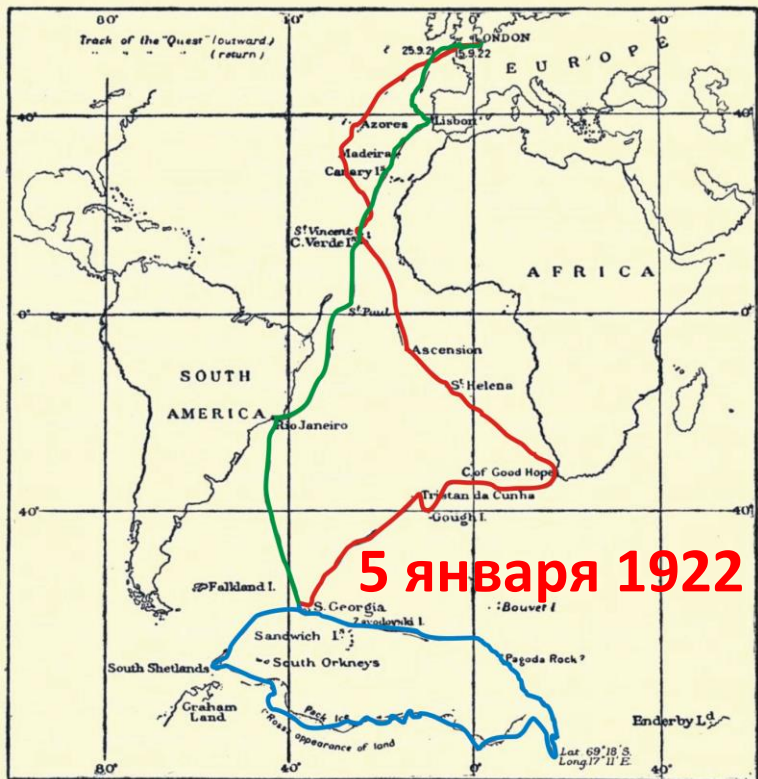
1901



КОРОЛЕВСКОЕ ГЕОГРАФИЧЕСКОЕ ОБЩЕСТВО



1918

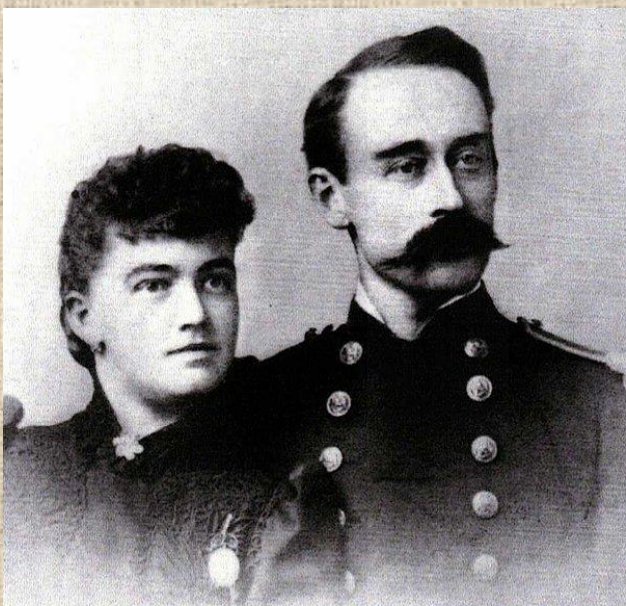


5 января 1922

РОБЕРТ ПИРИ
1856 - 1920



1909

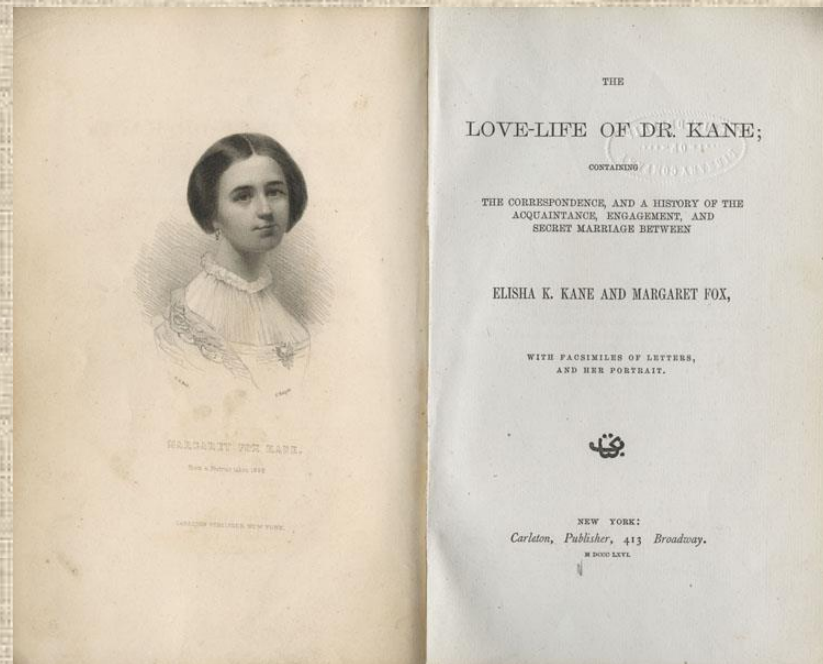
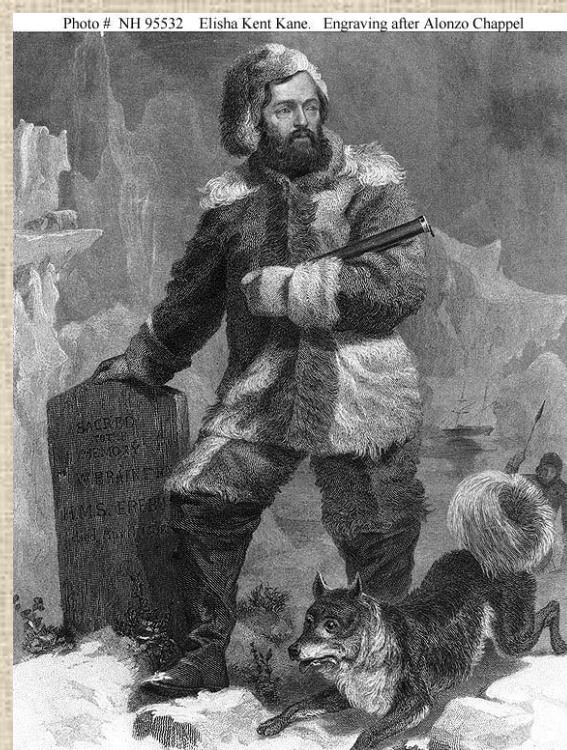
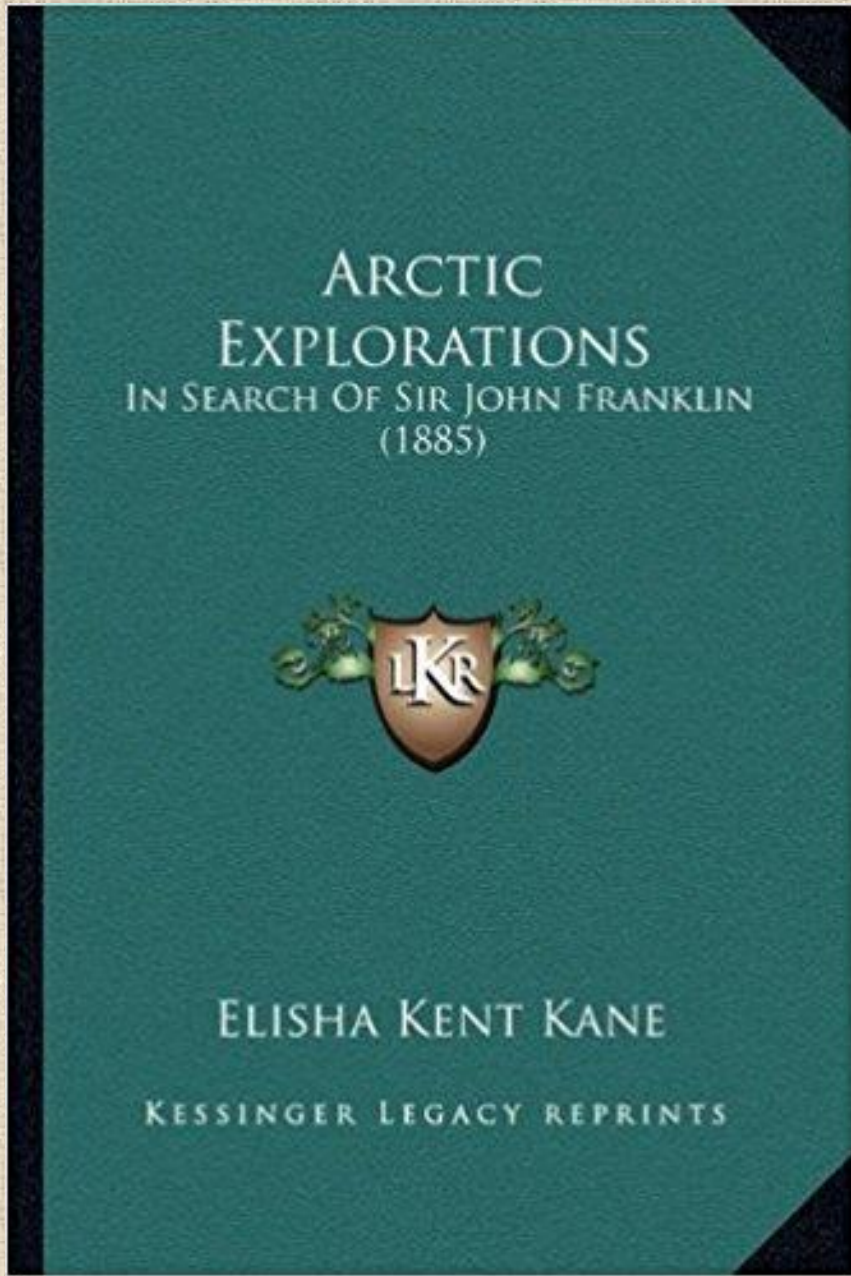


Jo and Bert, August 11, 1888





E. KANE
1820-1857

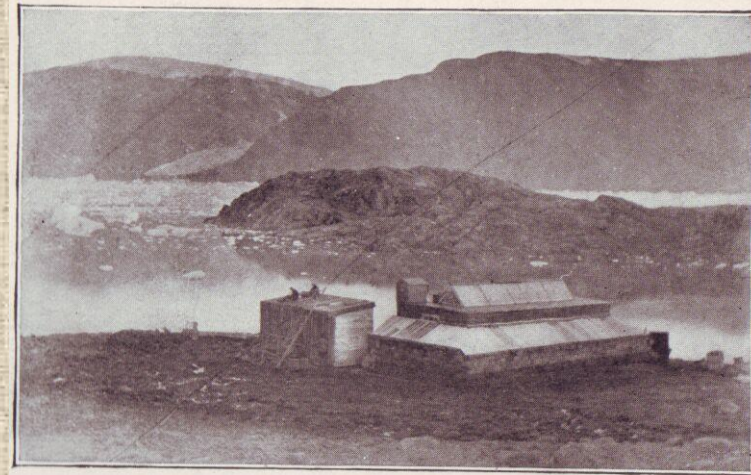
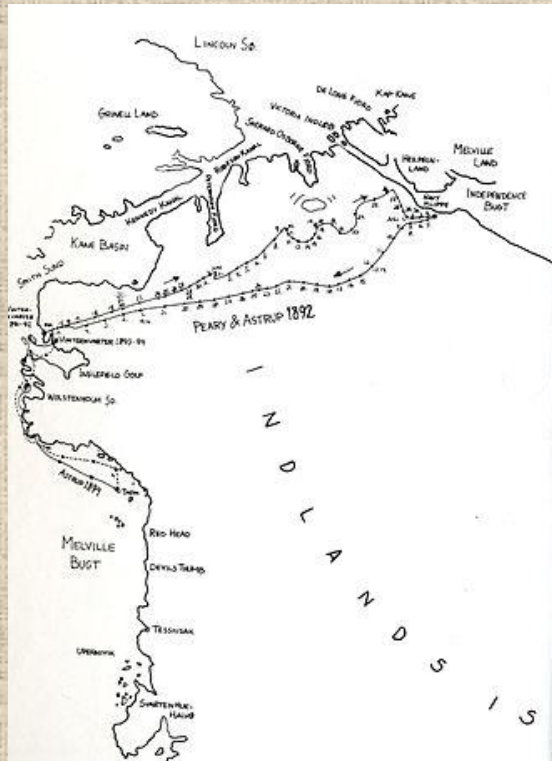


1877 – окончил Боуденский колледж по специальности «гражданский инженер»

1886 – пробная экспедиция в Гренландию

1891-1892 – первая экспедиция в Гренландию

1893-1895 - вторая экспедиция в Гренландию



1896-1897 - летние экспедиции



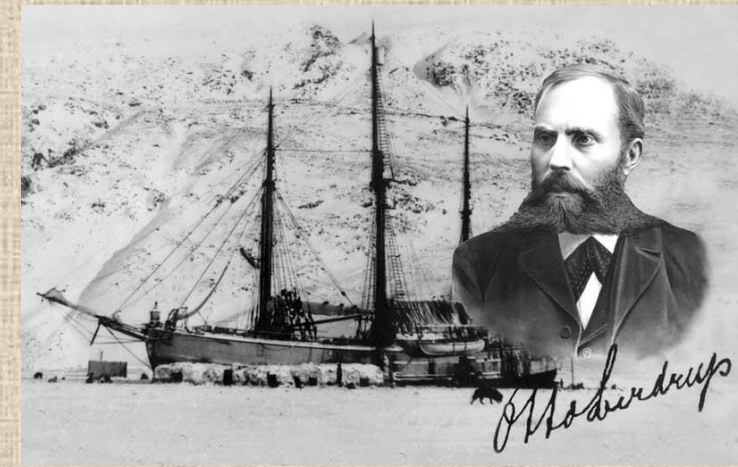
ПОГРУЗКА МЕТЕОРИТА АНИГИТО (31 тонна)



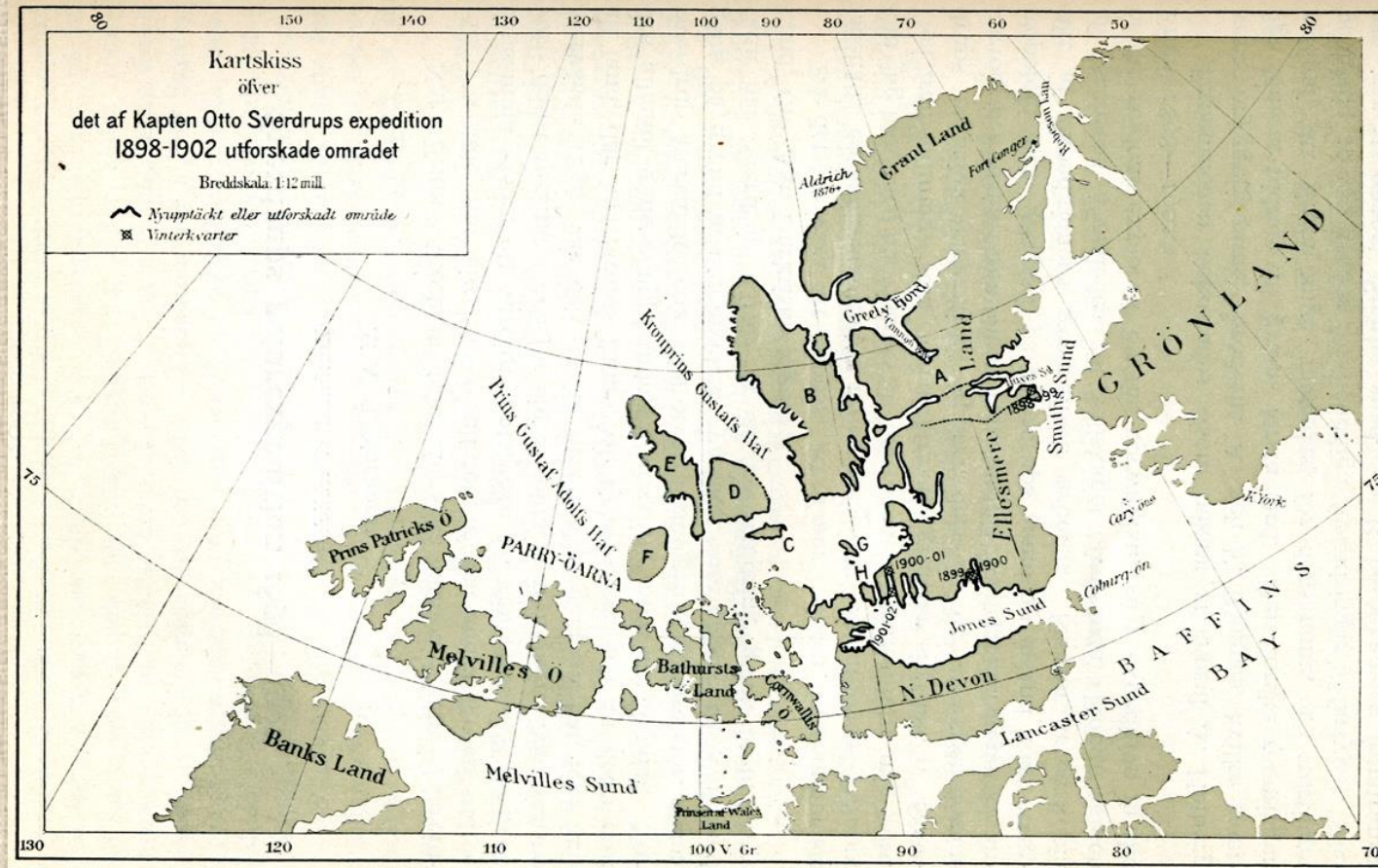
АМЕРИКАНСКИЙ МУЗЕЙ ЕСТЕСТВЕННОЙ ИСТОРИИ



1898-1902 ПИРИ И СВЕРДРУП



1900 – открыта северная оконечность Гренландии, мыс Джесуп.



СУДНО ПИРИ "WINDWARD"
СНИМОК СДЕЛАН С «ФРАМА»





СЕВЕРНЫЙ ПОЛЮС

1905-1906 - первая попытка, $87^{\circ}06'$

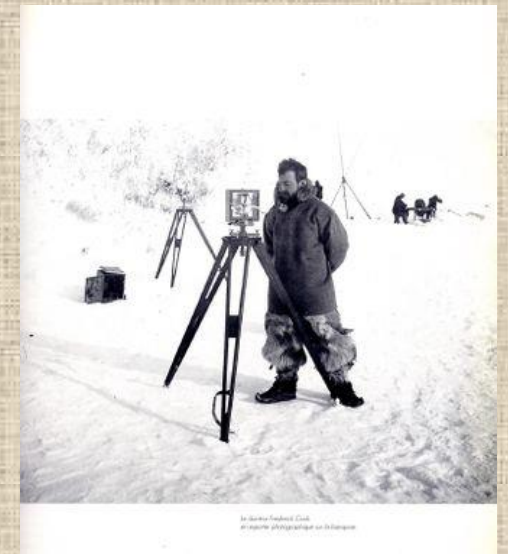
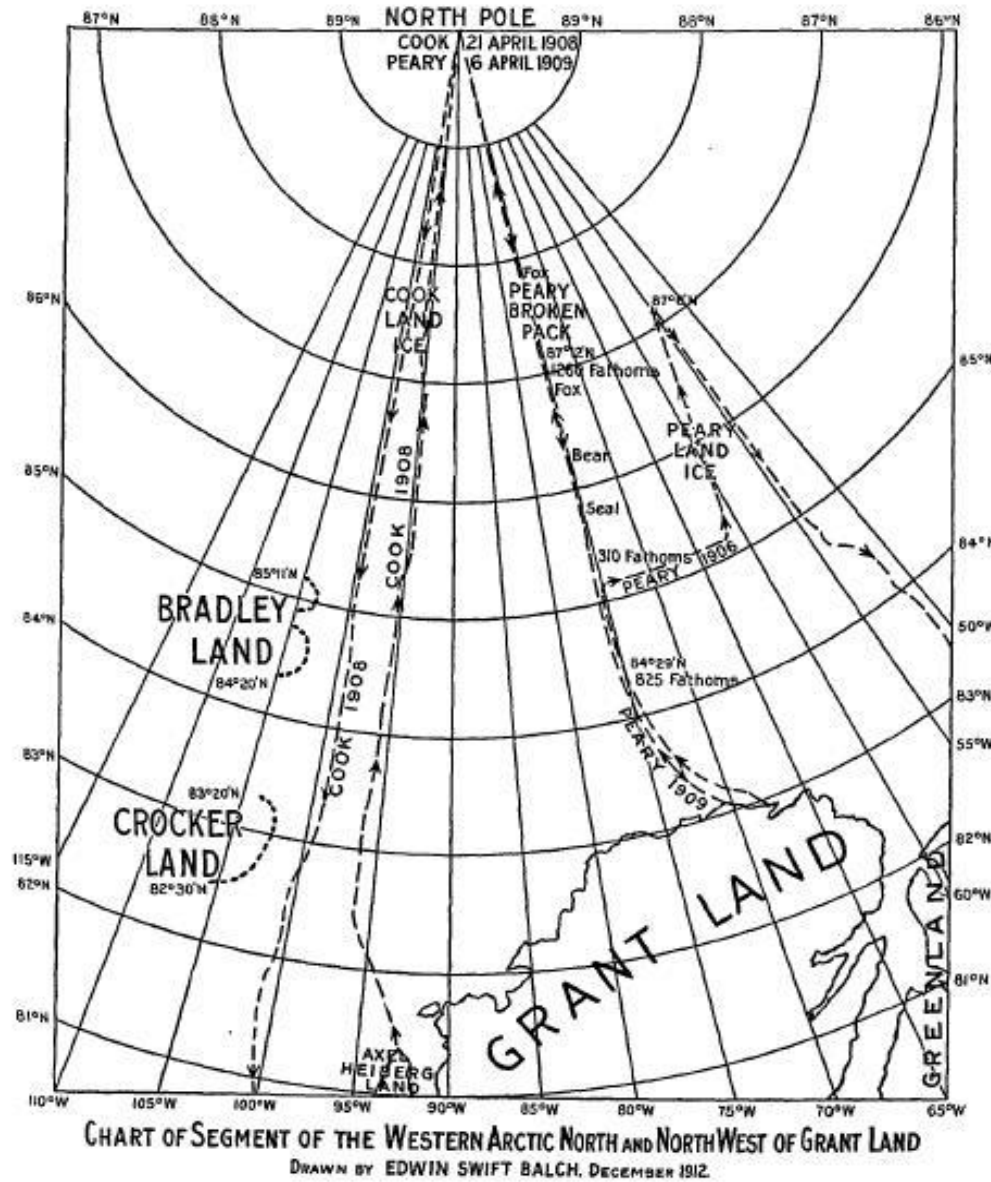
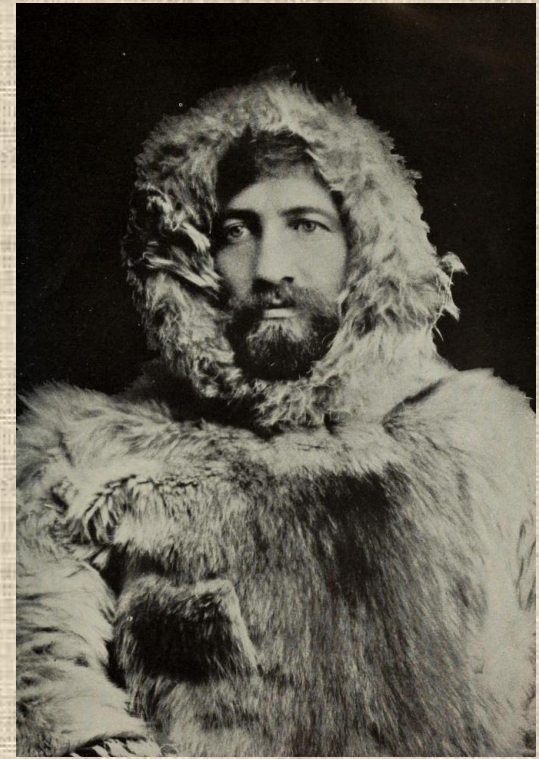
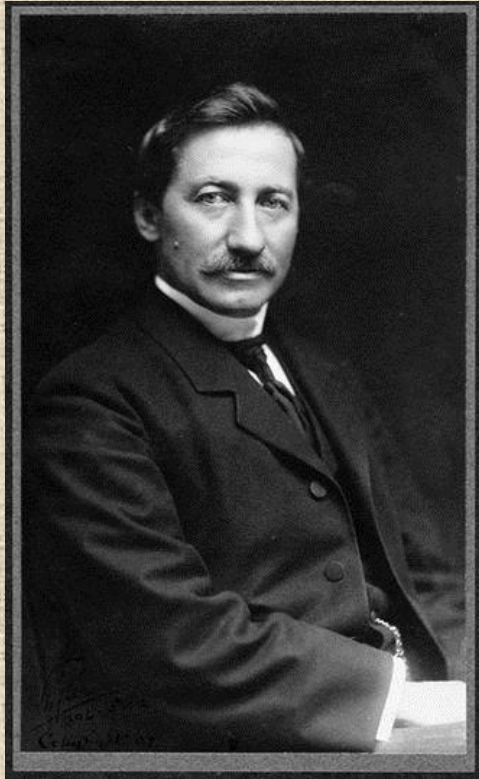
1908-1909 - вторая попытка



6 апреля 1909

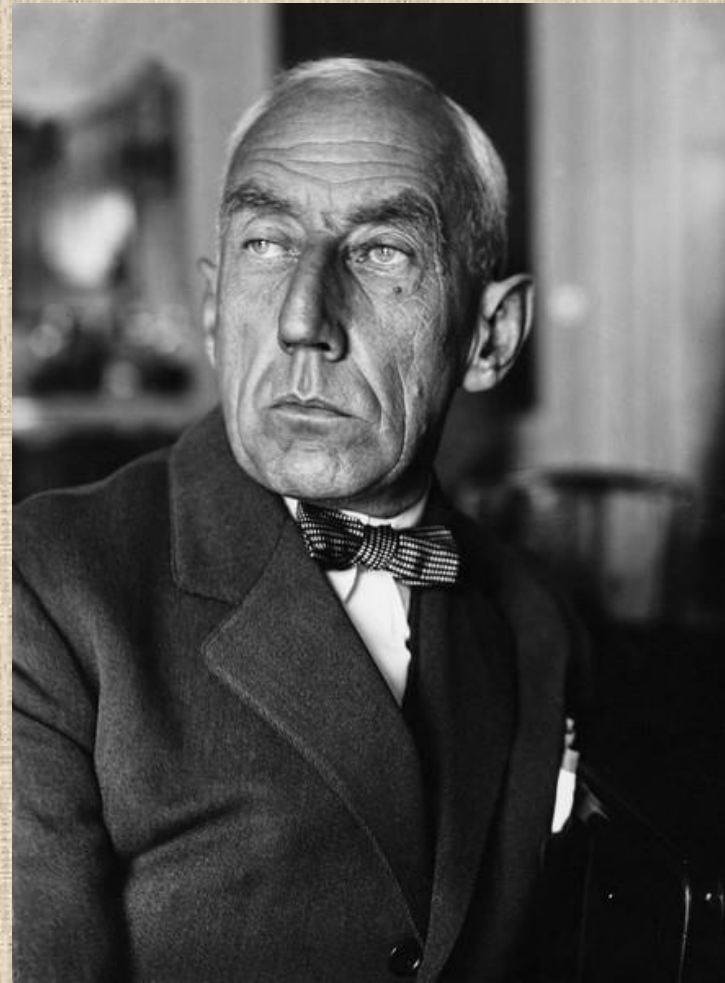


ФРЕДЕРИК КУК 1865-1940



«Могу сказать, что не испытываю ни ревности ни сожаления... Славы хватит на двоих»

РУАЛЬ АМУНДСЕН 1872-1928





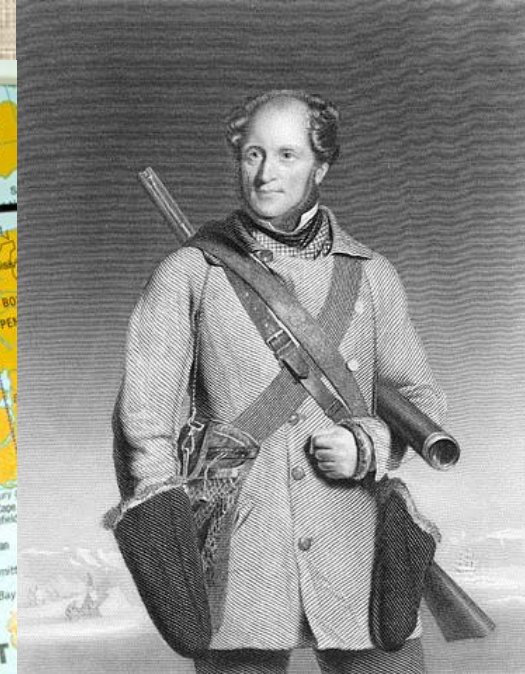
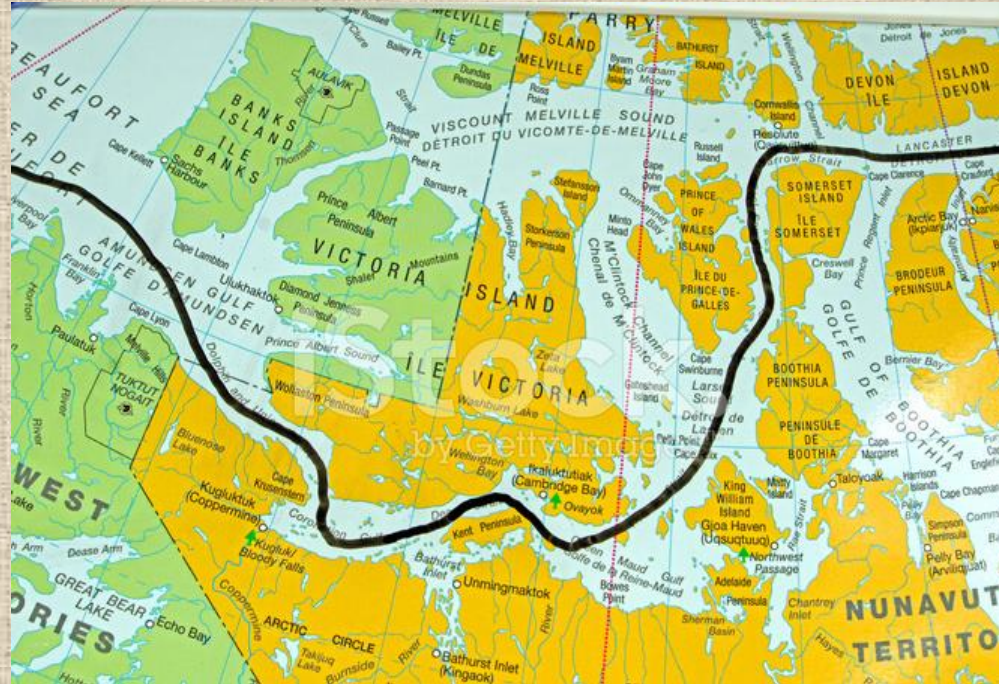
Маршруты экспедиций:

- На судне «Йоа» в 1903-1906 гг. с целью открытия Северо-западного прохода
- На корабле «Мод» по Северо-восточному проходу в 1918-1920 гг.
- Первый трансарктический перелёт через Северный полюс на дирижабле «Норвегия» 11-14 мая 1926 г.
- IX.1918 - IX.1919 Места и даты зимовок



СЕВЕРО-ЗАПАДНЫЙ ПРОХОД 1903-1906

«Йоа»
47 т.
13 л.с.
7 чел.



Р. Мак-Клур
1807-1873

**В 1850-1853 открыл
северо-западный проход**



Сентябрь 1907
«Вы получите Фрам»



Июль 1910

ЮЖНЫЙ ПОЛЮС

5 человек
4 нарты
52 собаки



17 декабря 1911



Дорогой капитан Скотт,
Поскольку Вы, вероятно, станете первым, кто достигнет этого места после нас, я любезно прошу направить это письмо королю Хокону VII. Если Вам пригодятся любые из вещей в этой палатке, не стесняйтесь их использовать. С уважением желаю Вам благополучного возвращения.
Искренне Ваш, Руаль Амундсен



1918-1920

1926



1925

1928







© 1913 WILLIAM H. RAY.

CAPTAIN ROALD AMUNDSEN

SIR ERNEST H. SHACKLETON.

REAR ADMIRAL ROBERT E. PEARY.

"THE THREE POLAR STARS"

BELLEVUE STRATFORD. JAN. 16. 1913.
PHILADELPHIA.